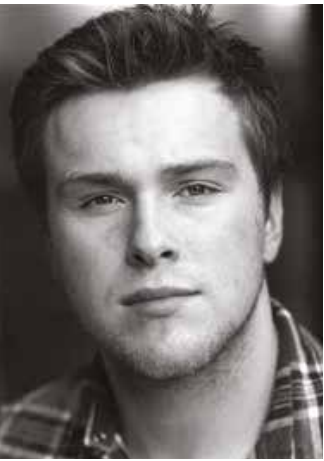


LLANDEILO

RYDYM WEDI GOFYN I CERI PHILLIPS, UN O'N LLEISIAU NEWYDD, WISGO HET YR HANESYDD LLEOL AC ARWEINYDD TAITH A RHANNU YCHYDIG RHAGOR O WYBODAETH AM LANDEILO GYDA NI.



Mae Llandeilo, a elwid yn hanesyddol yn Llandeilo Fawr, wedi bod yn ganolfan ddiwylliannol i Gymru ers canrifoedd. Cychwynnodd y dref fel clas (sefydliad mynachaid) bychan, a sylfaenwyd gan Teilo Sant yn y 6ed ganrif. Nid oes llawer iawn yn hysbys am fywyd y sant cynnar hwn o Gymru, ond fe fyddai wedi bod yn bwysig

yn ei ddydd – roedd yn cydoesi â nawddsant Cymru, Dewi, ac mae Teilo wedi rhoi ei enw i tua 45 o fannau o Gymru i Lydaw.

Roedd y dref wrth galon Teyrnas Deheubarth a fu'n rymus am gyfnodau trwy'r Oesoedd Canol cynnar, a Dinefwr (sydd yn awr yn gartref i ryw ŵyl chwedleua eithaf enwog) oedd un o brif ganolfannau Brenhinoedd a Thywysogion Deheubarth. Bu arweinwyr enwog fel Hywel Dda, Rhys ap Tewdwr, Yr Arglwydd Rhys a Rhys Gryg yn rheoli o'r castell gwych ar y bryn uwchlaw Afon Tywi.

Heddiw mae Llandeilo yn dref wledig brysur, nodweddiadol o Sir Gaerfyrddin. Mae'n adnabyddus fel dipyn o ganolfan siopa - mae yma ddigon o siopau lleol i blesio'r siopwyr brwd mwyaf beirniadol. O bwŷcs ffasiwn fel Chess and Toast (Llandeilo yw cartref siop gyntaf erioed y brand ffasiwn) i orielau celf fel Oriol Mimosa a Fountain Fine Art, ynghyd â siopau anrhegion fel The Cuckoo's Nest, The Little Welsh Dresser a Crafts Alive, mae siopau Llandeilo yn fywiog ac amrywiol.

Os bydd arnoch awydd tamed i'w fwyta, cwpaned o goffi neu rywbeth ychydig yn gryfach, mae gan Llandeilo lawer o fannau yfed a bwyta gwych. Yng Ngwesty'r Cawdor, yng nghanol y dref, mae neuadd fwyd fawr sydd ar agor ar gyfer prydau fin nos a



diodydd. Neu pam na ewch chi i Maryellen's@139, The Hangout neu'r Ginhaus am bryd gwych amser cinio, paned o goffi, ac, o ran y Ginhaus, dewis gwych o jin lleol a rhyngwladol (gyda thonic, os nad ydych am brynu potel!)

**GYDA'R ATYNIADAU LLEOL RHYFEDDOL
FEL AFON TYWI HARDD, COED HYNAFOL
TREGIB, PARC CENEDLAETHOL BANNAU
BRYCHEINIOW GER LLAW, AC, WRTH GWRS,
SAFLE GWYCH 800 ERW'R YMDDIRIEDOLAETH
GENEDLAETHOL YN NINEFWR, NID OES
PRINDER PETHAU I'W GWNEUD A'U GWELD
YN LLANDEILO FAWR A'R CYFFINIAU.**

© Lluniau Lleucu

